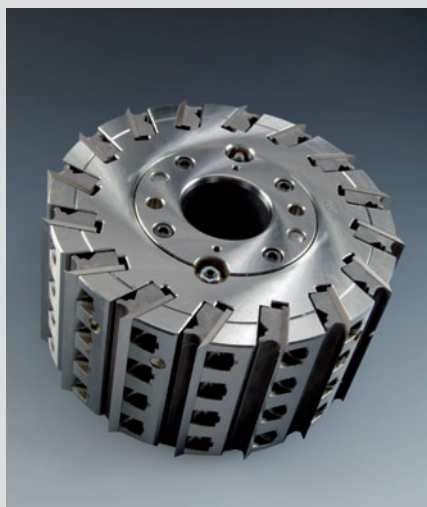


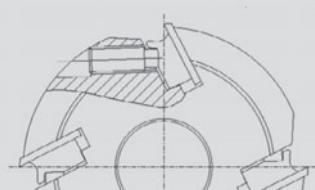
WEINIG Hydro-Geradmesserkopf



Original WEINIG Hydro-Hobelkopf Typ 502 Rotaplan

zum Bearbeiten von glatten Flächen mit höchster Oberflächenqualität bei hohen Vorschubgeschwindigkeiten inklusive Messer.

Technische Daten:	Ø 203 x 100 - 330 x Ø 50 Stahl Z = 6 - 16
Drehzahl:	bis 7500 UpM
Schneidenzahl:	Z = 6 - 16
Rundlaufgenauigkeit:	0,005 mm



Messerspanntechnik und Schneidengeometrie:

Spanwinkel 27° Standard Weichholz / Hartholz
Spanwinkel 12° Hartholz

Keilleiste mit Spanschrauben geklemmt.
Messer nachschärfbar.

Messerwerkstoffe:		
Schneidenwerkstoff	Anwendung	Standweg *
HSS-massiv	Weichholz	500 – 1000 lfm je 1 x Jointen
Stellite-massiv	Hartholz / mittlere Härte, astfrei	500 – 1000 lfm je 1 x Jointen
Hartmetall bestückt	Hartholz / Exotenhölzer / MDF	500 – 1000 lfm je 1 x Jointen

30 x 3 x L

30 x 3 x L

30 x 3 x L

Besonderheiten:

Die Hobelmesser müssen im Werkzeugkörper geschliffen werden, um eine Rundlaufgenauigkeit von 0,005 mm zu erreichen, was Voraussetzung für das Jointen ist. Das Nachschärfen der Hobelmesser im Werkzeugkörper ist auf den WEINIG Rondamaten 960, 970 und 980 möglich.

Das Jointen der Werkzeuge in der Maschine gewährleistet einen absoluten Rundlauf und verlängert gleichzeitig die Standwege der Werkzeuge.

Bis zu 50 Jointvorgänge möglich, Jointfase max. 0,7 mm.

Je nach Schneidenwerkstoff stehen verschiedene Jointsteinvarianten zur Verfügung (siehe Seite 43).

* Standwege können sehr stark variieren, da sie abhängig von Vorschubgeschwindigkeit, Spanabnahme, Holzbeschaffenheit, Feuchte, Inhaltsstoffen, Einschlüssen und Qualitätsanforderungen sind. Die Angaben sind Orientierungswerte.

Werkzeuge Typ 502 Z = 6 - 16

Artikel-Nr.	Durchmesser	Arbeitsbreite	Ø Bohrung	Schneidenzahl	Schneidwerkstoff
Spanwinkel 27°					
502.203.01	203 mm	150 mm	50 mm	6	HSS
502.203.30	203 mm	230 mm	50 mm	6	HSS
502.203.05	203 mm	150 mm	50 mm	8	HSS
502.203.07	203 mm	230 mm	50 mm	8	HSS
Spanwinkel 23°					
502.203.13	203 mm	150 mm	50 mm	10	HSS
502.203.15	203 mm	230 mm	50 mm	10	HSS
512.203.51	203 mm	100 mm	50 mm	12	HSS
502.203.21	203 mm	150 mm	50 mm	12	HSS
502.203.23	203 mm	230 mm	50 mm	12	HSS
Spanwinkel 20°					
512.203.53	203 mm	100 mm	50 mm	16	HSS
512.203.54	203 mm	150 mm	50 mm	16	HSS
512.203.48	203 mm	230 mm	50 mm	16	HSS

Nützliches Zubehör

Artikel-Nr.	Artikelbezeichnung	Abmessung
	Hobelkopfschraube	
00.206.948	6 / 8 Schneiden	Gewindestift M12 x 30 mm
00.206.946	10 Schneiden	Gewindestift M12 x 25 mm
00.206.944	12 / 16 Schneiden	Gewindestift M12 x 20 mm
auf Anfrage	Keilleisten	–
00.309.102	Hydrofettpresse	siehe Seite 46
00.317.520	Fettpatrone	siehe Seite 46
00.311.560	Hochdrucknippel	–
00.303.856	Druckablassventil	–
00.600.197	Schlüssel	Schlüsselweite 3 mm
00.600.200	Schlüssel	Schlüsselweite 6 mm
–	Präzisionseinstelllehre	siehe Seite 41

Preise und weitere Abmessungen auf Anfrage.