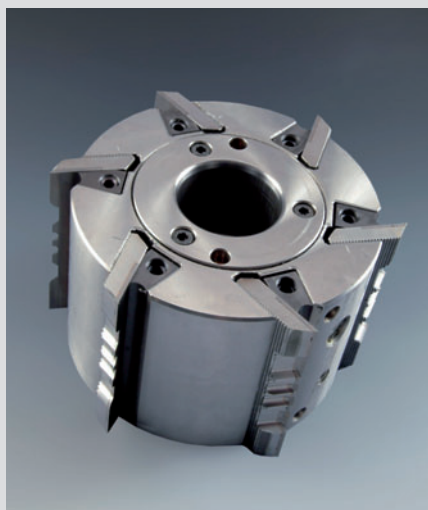


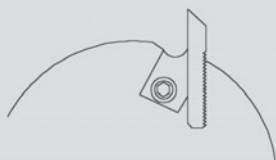
WEINIG CentroLock Hydro-Profilmesserkopf



Original WEINIG Hydro-Profilmesserkopf Typ 534

zum Bearbeiten von glatten Flächen und Profilen bei hohen Vorschubgeschwindigkeiten.

Technische Daten:	Ø 137 x 60 - 240 x Ø 40 mm Z = 4 Ø 150 x 60 - 240 x Ø 50 mm Z = 4 / 6 Ø 163 x 60 - 240 x Ø 50 mm Z = 8
Drehzahl:	bis 7500 UpM
Schneidenzahl:	Z = 4 / 6 / 8
Rundlaufgenauigkeit:	0,005 mm



Messerspanntechnik und Schneidengeometrie:

Spanwinkel 20°	Standard	Weichholz / Hartholz
Spanwinkel 12°		Hartholz

Schnellspannleiste mit 2 seitlichen Schrauben.

Profilmesser rückenverzahnt.

50 60 x 8 x L 70	
55 70 x 10 x L	
50 x 10 x L	
38 50 60 x 7,5 + 2,5 x L 70	

Messerwerkstoffe:		
Schneidenwerkstoff	Anwendung	Standweg *
HSS-massiv	Weichholz	500 – 2000 lfm je 1x Jointen
Stellite bestückt	Harthölzer / mittlere Härte, astfrei	500 – 1500 lfm je 1x Jointen
Hartmetall bestückt	Harthölzer / Exotenhölzer / MDF	500 – 1500 lfm je 1x Jointen
Hartmetall - Blankett mit Stützplatte	Zweiteiliges Messersystem mit Mikroverzahnung zwischen Trägerplatte und Hartmetallblankett	

Besonderheiten:

Die Profilmesser müssen im Werkzeugkörper geschliffen werden, um eine Rundlaufgenauigkeit von 0,005 mm zu erreichen, was Voraussetzung für das Jointen ist. Das Nachschärfen der Profilmesser am Messerrücken im Werkzeugkörper ist mit den WEINIG Rondamatzen 960 und 970 möglich.

Das Jointen der Werkzeuge in der Maschine gewährleistet einen absoluten Rundlauf und verlängert gleichzeitig die Standwege der Werkzeuge.

Bis zu 30 Jointvorgänge möglich, Jointfase max. 0,7 mm.

Je nach Schneidenwerkstoff stehen verschiedene Jointsteinvarianten zur Verfügung (siehe Seite 43).

* Standweg können sehr stark variieren, da sie abhängig von Vorschubgeschwindigkeit, Spanabnahme, Holzbeschaffenheit, Feuchte, Inhaltsstoffen, Einschlüssen und Qualitätsanforderungen sind. Die Angaben sind Orientierungswerte.

Werkzeuge Typ 534 Z = 4 - 8

Artikel-Nr.	Durchmesser	Arbeitsbreite	Ø Bohrung	Schneidenzahl
534.150.01	150 mm	60 mm	50 mm	4
534.150.04	150 mm	100 mm	50 mm	4
534.150.07	150 mm	130 mm	50 mm	4
534.150.10	150 mm	150 mm	50 mm	4
534.150.13	150 mm	230 mm	50 mm	4
534.150.21	150 mm	60 mm	50 mm	6
534.150.24	150 mm	100 mm	50 mm	6
534.150.27	150 mm	130 mm	50 mm	6
534.150.30	150 mm	150 mm	50 mm	6
534.150.33	150 mm	230 mm	50 mm	6
534.163.01	163 mm	60 mm	50 mm	8
534.163.04	163 mm	100 mm	50 mm	8
534.163.07	163 mm	130 mm	50 mm	8
534.163.10	163 mm	150 mm	50 mm	8
534.163.13	163 mm	230 mm	50 mm	8

bei Bestellung bitte Blankettdicke angeben

Nützliches Zubehör

Artikel-Nr.	Artikelbezeichnung	Abmessung
auf Anfrage	Schnellspannleiste	–
507.312.002	Schlagstück zum Lösen der Messer	–
00.309.102	Hydrofettpresse	siehe Seite 46
00.317.520	Fettpatrone	siehe Seite 46
00.311.560	Hochdrucknippel	–
00.303.856	Druckablassventil	–
00.600.197	Schlüssel	Schlüsselweite 3 mm
00.600.199	Schlüssel	Schlüsselweite 5 mm

Preise und weitere Abmessungen auf Anfrage.